



Osiedle Chabrowa

Dom D1

121,36 m²

Parter



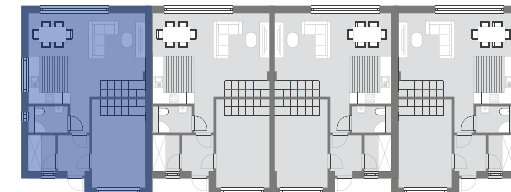
Instalacja kominkowa



Duży salon z aneksem kuchennym



Bliskość natury



6. Łazienka

1. Salon + Kuchnia

5. Pom. Gosp

2. Komunikacja

4. Wiatrołap

3. Garaż

Ogródek ~396 m²

Działka ~525 m²

Nr	Pomieszczenie	Powierzchnia
1	Salon + Kuchnia	31,95m ²
2	Komunikacja	2,84 m ²
3	Garaż	16,13 m ²
4	Wiatrołap	3,17 m ²
5	Pom. Gosp.	2,62 m ²
6	Łazienka	3,98 m ²
Suma		60,69 m ²

PROJEKT CHABROWA Sp. z o.o.

www.osiedlechabrowa.pl

+48 691 35 35 46

biuro@osiedlechabrowa.pl



Osiedle Chabrowa

Dom D1

121,36 m²

1 piętro



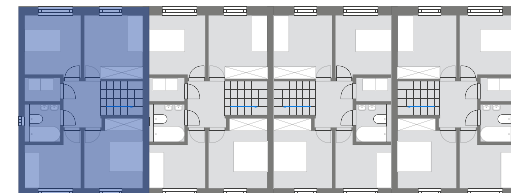
Dodatkowe pomieszczenie na pralkę i suszarkę



Poddasze do własnej aranżacji



Ogrzewanie podłogowe na parterze i piętrze



6. Pokój

5. Pralnia

4. łazienka

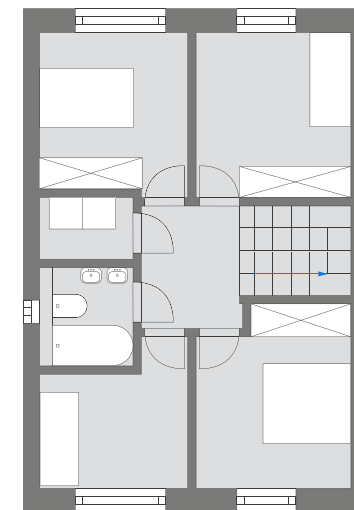
2. Pokój

7. Pokój

3. Komunikacja

1. Pokój

Nr Pomieszczenie	Powierzchnia
1 Pokój	13,78 m ²
2 Pokój	9,15 m ²
3 Komunikacja	6,00 m ²
4 łazienka	4,12 m ²
5 Pralnia	2,66 m ²
6 Pokój	11,65 m ²
7 Pokój	13,31 m ²
Suma	60,67 m ²



PROJEKT CHABROWA Sp. z o.o.

www.osiedlechabrowa.pl

+48 691 35 35 46

biuro@osiedlechabrowa.pl