



# Osiedle Chabrowa

Dom E4

120,14 m<sup>2</sup>

Parter



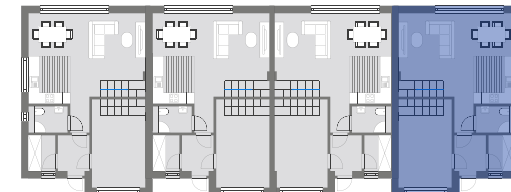
Instalacja kominkowa



Duży salon z aneksem kuchennym



Bliskość natury



Ogródek ~396 m<sup>2</sup>

1. Salon + Kuchnia

6. łazienka

5. Pom. Gosp

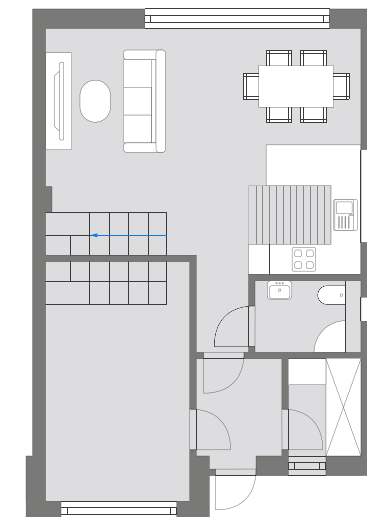
2. Komunikacja

4. Wiatrołap

3. Garaż

| Nr   | Pomieszczenie   | Powierzchnia         |
|------|-----------------|----------------------|
| 1    | Salon + Kuchnia | 32,52 m <sup>2</sup> |
| 2    | Komunikacja     | 2,30 m <sup>2</sup>  |
| 3    | Garaż           | 15,19 m <sup>2</sup> |
| 4    | Wiatrołap       | 3,13 m <sup>2</sup>  |
| 5    | Pom. Gosp.      | 2,63 m <sup>2</sup>  |
| 6    | Łazienka        | 3,96 m <sup>2</sup>  |
| Suma |                 | 59,73 m <sup>2</sup> |

Działka ~526 m<sup>2</sup>



PROJEKT CHABROWA Sp. z o.o.

[www.osiedlechabrowa.pl](http://www.osiedlechabrowa.pl)

+48 691 35 35 46

[biuro@osiedlechabrowa.pl](mailto:biuro@osiedlechabrowa.pl)



# Osiedle Chabrowa

Dom E4

120,14 m<sup>2</sup>

1 piętro



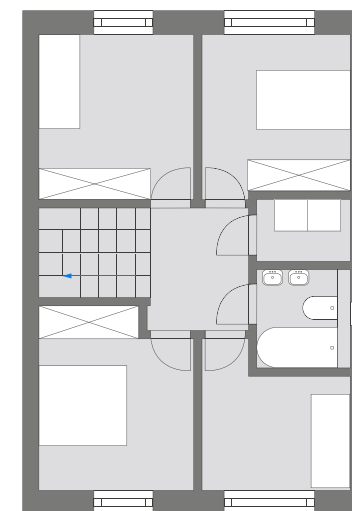
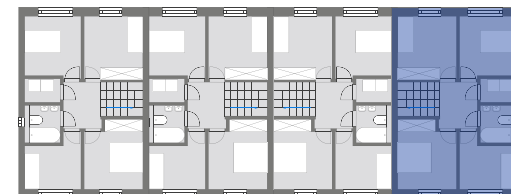
Dodatkowe pomieszczenie na pralkę i suszarkę



Poddasze do własnej aranżacji



Ogrzewanie podłogowe na parterze i piętrze



Ogródek ~396 m<sup>2</sup>

6. Pokój

5. Pralnia

4. Łazienka

2. Pokój

7. Pokój

3. Komunikacja

1. Pokój

Działka ~526 m<sup>2</sup>

| Nr   | Pomieszczenie | Powierzchnia         |
|------|---------------|----------------------|
| 1    | Pokój         | 13,74 m <sup>2</sup> |
| 2    | Pokój         | 9,14 m <sup>2</sup>  |
| 3    | Komunikacja   | 5,97 m <sup>2</sup>  |
| 4    | Łazienka      | 4,14 m <sup>2</sup>  |
| 5    | Pralnia       | 2,63 m <sup>2</sup>  |
| 6    | Pokój         | 11,64 m <sup>2</sup> |
| 7    | Pokój         | 13,15 m <sup>2</sup> |
| Suma |               | 60,41 m <sup>2</sup> |

PROJEKT CHABROWA Sp. z o.o.

[www.osiedlechabrowa.pl](http://www.osiedlechabrowa.pl)

+48 691 35 35 46

[biuro@osiedlechabrowa.pl](mailto:biuro@osiedlechabrowa.pl)